

IDEA

Technische Daten



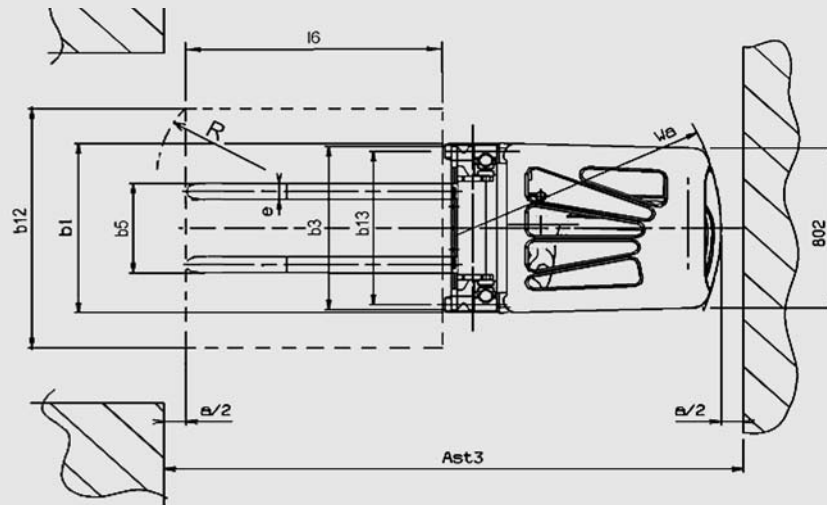
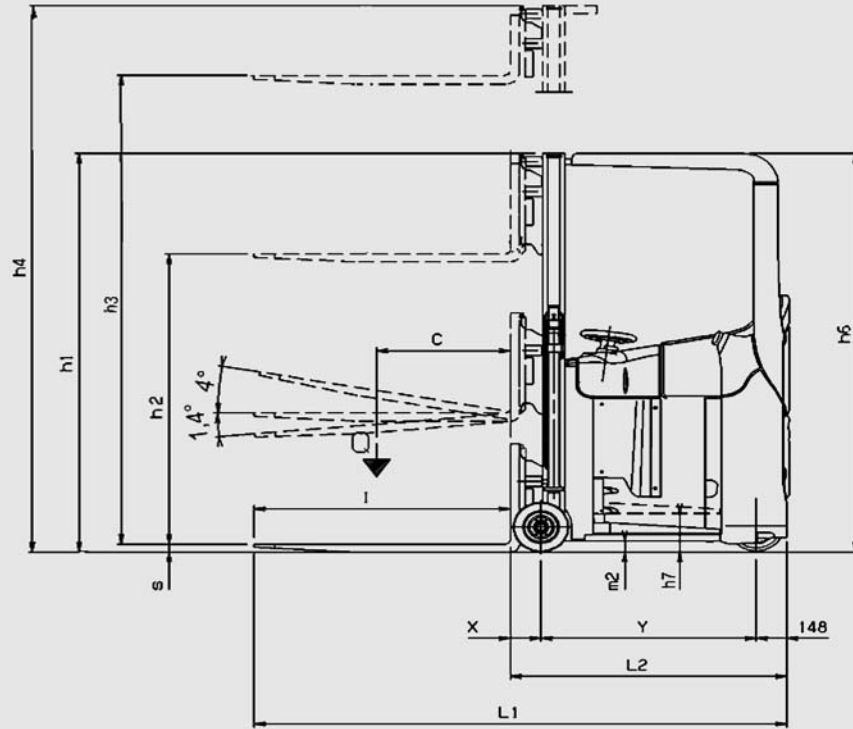
IDEA Technische Daten

VDI 2198

Eigenschaften	1.1	Hersteller		OM	OM	OM	
	1.2	Typzeichen des Herstellers		IDEA Simplex	IDEA Duplex	IDEA Triplex	
	1.3	Antriebsgruppe: Elektro, Diesel, Benzin, Treibgas, Netzelektro			Elektrisch		
	1.4	Bedienung: Lenkrad, Hand, Geh, Stand, Sitz, Kommissionierer			Lenkrad, stehend		
	1.5	Tragfähigkeit / Belastung	Q (t)		1		
	1.6	Lastschwerpunktabstand	c (mm)		600		
	1.8	Lastabstand	x (mm)		138 - 196 ⁽³⁾		
	1.9	Achsabstand	y (mm)		966		
	Gewichte	2.1	Eigengewicht (ohne Batterie)	Kg	1595 - 1588 ⁽¹⁾	1698 - 1685 ⁽¹⁾	1822 - 1804 ⁽¹⁾
2.2		Achslast mit Last (vorn/hinten)	Kg	2487 - 2480 ⁽¹⁾ / 493	2583 - 2570 ⁽¹⁾ / 500	2706 - 2688 ⁽¹⁾ / 501	
2.3		Achslast ohne Last (vorn/hinten)	Kg	723 - 716 ⁽¹⁾ / 1257	819 - 806 ⁽¹⁾ / 1264	942 - 924 ⁽¹⁾ / 1265	
Räder und Bereifung	3.1	Bereifung Vollgummi, Superelastik, Luft, Polyurethan			Polyurethan		
	3.2	Reifengröße, vorn			250 x 80		
	3.3	Reifengröße, hinten			254 x 100		
	3.5	Räder: Anzahl vorn/hinten (x = angetrieben)			2 / 1x		
	3.6	Spurweite, vorn			770		
	3.7	Spurweite, hinten	b11(mm)		/		
	Maße und Raumbedarf	4.1	Neigung Hubgerüst/Gabelträger vor/zurück	Gradi		1,4 / 4 ⁽²⁾	
4.2		Höhe Hubgerüst eingefahren	h1 (mm)	2123 - 2003 ⁽¹⁾	2178 - 2058 ⁽¹⁾	2230 - 2110 ⁽¹⁾	
4.3		Freier Hub	h2 (mm)	1580 - 1460 ⁽¹⁾	1633 - 1513 ⁽¹⁾	1685 - 1565 ⁽¹⁾	
4.4		Hub	h3 (mm)	1600 - 1480 ⁽¹⁾	3520 - 3280 ⁽¹⁾	5253 - 4893 ⁽¹⁾	
4.5		Höhe Hubgerüst ausgefahren	h4 (mm)	2143 - 2023 ⁽¹⁾	4063 - 3823 ⁽¹⁾	5796 - 5436 ⁽¹⁾	
4.7		Höhe über Schutzdach (Kabine)	h6 (mm)		2120 - 2000 ⁽¹⁾		
4.8		Sitzhöhe/Standhöhe	h7 (mm)		95 / 195		
4.19		Gesamtlänge	l1 (mm)		2402 - 2460 ⁽³⁾		
4.20		Länge einschl. Gabelrücken	l2 (mm)		1252 - 1310 ⁽³⁾		
4.21		Gesamtbreite	b1 (mm)		850		
4.22		Gabelzinkenmaße	sel (mm)		40 / 80 / 1150		
4.23		Gabelträger ISO 2328, Klasse/Typ A, B			2 / A		
4.24		Gabelträgerbreite	b3 (mm)	820	612	612	
4.25		Gabelaußenabstand	b5 (mm)		540 - 525 ⁽²⁾ - 584 ⁽³⁾		
4.31		Bodenfreiheit mit Last unter Hubgerüst	m1 (mm)	63	48	48	
4.32		Bodenfreiheit Mitte Radstand	m2 (mm)		56		
4.33		Arbeitsgangbreite bei Palette 1000 x 1200 quer 1200	Ast3 (mm)		2600 - 2653 ⁽³⁾		
4.34		Arbeitsgangbreite bei Palette 800 x 1200 quer 800	Ast3 (mm)		2711 - 2767 ⁽³⁾		
4.35		Wenderadius	Wa (mm)		1114		
Leistungen		5.1	Fahrgeschwindigkeit (mit/ohne Last)	km/h		8 / 9	
		5.2	Hubgeschwindigkeit (mit/ohne Last)	m/s	0,17 / 0,27	0,16 / 0,26	0,16 / 0,25
	5.3	Senkgeschwindigkeit (mit/ohne Last)	m/s		0,3		
	5.7	Maximale Steigung KB30'	%		/		
	5.8	Maximale Steigung KB5'	%		8 / 15		
	5.9	Beschleunigungszeit (mit/ohne Last)	s		/		
	5.10	Betriebsbremse			Hydraulisch mit Pedal		
	Elektromotor	6.1	Fahrmotor, Leistung bei KB 60'	Kw		3	
		6.2	Hubmotor, Leistung bei 15% ED	Kw		2,2	
		6.3	Batterie nach DIN 43531/35/36 A, B, C			DIN 43535-B	
6.4		Spannung / Nennkapazität	V / Ah		24 / 375 - 435		
6.5		Batteriegewicht (± 5%)	Kg		385		
6.6		Energieverbrauch nach VDI-Zyklus	KWh/h		/		
Sonstiges	8.1	Art der Fahrsteuerung			Elektronisch		
	8.2	Arbeitsdruck für Anbaugeräte	bar		/		
	8.3	Ölstrom für Anbaugeräte	l/min		/		
	8.4	Schalldruckpegel nach EN 12 053, Fahrerohr	dB (A)		<70		

Die aufgeführten Werte verstehen sich als unverbindliche, Richtwerte und beziehen sich auf Standardausstattungen

(1) Werte der Version "C"
 (2) Die Gabelneigung ist optional
 (3) Wert mit der optionalen seitlichen Gabelverschiebung (mit oder ohne Neigung)



IDEA

Die neue Fahrweise



Die Innovation im Dienst der Vielseitigkeit: Harmonischer Stil, kompakte Linien, weiche und runde Formen, fortschrittliche Technik, Liebe zum Detail sowie maximale Sicherheit: All dies ist IDEA. Bequem, kompakt, gutes Handling, besonders vielseitig, und außerdem in der Lage, Lasten mit 1.000 kg auf eine Höhe von 5.253 mm zu heben. Aufgrund der begrenzten Abmessungen, nur 850 mm Breite sowie reduzierter Bauhöhe, freitragende Gabeln, die sich vollständig außerhalb des Staplers befinden und Be- und Entladearbeiten vom Boden aus erlauben, bewegt er sich auch in engen Gängen äußerst agil. Der Stapler ist in der Lage, alle Arbeiten auszuführen, auch jene, für die bis heute Spezialfahrzeuge erforderlich waren, und ist besonders in Situationen geeignet, in denen sich die Fahrtrichtung häufig ändert. IDEA - entwickelt von Benutzern für Benutzer.

Ergonomie und Komfort: Der Bedienplatz wurde auf Grundlage der modernsten ergonomischen und funktionellen Prinzipien entwickelt, damit der Bediener während der gesamten Arbeitsschicht eine gleich bleibende Leistung erbringen kann. Geeignet für Personen mit unterschiedlichem Körperbau, zeichnet er sich durch runde Formen, ein Trittbrett mit weichem, rutschfestem Gummi, bequeme, seitliche und wärme- und durchlässige Polster sowie eine praktische Ablagekonsole oder Getränkehalter aus. Dank einer Feststellbremse, die sich bei Abwesenheit des Bedieners selbsttätig aktiviert, einer Bremsung, die beim Loslassen des Fahr Schalters eine stufenlose Bremsung bis zum Stillstand innerhalb weniger Meter bewirkt sowie einer Gegenstrombremsung zusätzlich zur Pedalbremsung an den Lasträdern, ist IDEA in der Lage alle Manöver mit Präzision und Sicherheit auszuführen. Die besonders einfache Steuerung, die auf das Lenkrad und den Multifunktionshebel konzentriert ist, wird jeweils mit der rechten und linken Hand bedient: Die Position des Bedieners ist dadurch stabil und sicher. Die ergonomische Form und kleinen Abmessungen des Lenkrads mit hydraulischer Servounterstützung, gewährleisten einen maximalen Fahrkomfort und gewährleisten, dass alle Steuerbetätigungen, selbst bei niedriger Geschwindigkeit und engen Raumverhältnissen, bequem und stufenlos sind.



Der Multifunktionshebel, der alle Steuerungsfunktionen für die Vorwärts-/Rückwärtsfahrt, Halt, Heben und Senken der Last, Gabelneigung (optional) umfasst, kann einfach und unmittelbar bedient werden, ohne dabei die Position der Hand verändern zu müssen. Betriebsstundenzähler, Batteriestandsanzeige, Lenkstellungsanzeige (optional) ermöglichen es, den Zustand des Staplers stets unter Kontrolle zu haben. Die Bedienerplattform, mit 95 mm Abstand über dem Fußboden, kann hydraulisch in der Höhe verstellt werden. Der Bediener befindet sich diagonal zur Fahrtrichtung, und hat somit einen optimalen Blick, sowohl nach vorne als auch nach hinten, wodurch kein Drehen des Oberkörpers und daher auch keine überflüssige Anstrengung bei Änderung der Fahrtrichtung erforderlich wird. Nur wenige Minuten Anpassungszeit sind erforderlich, um sich an den Stapler zu gewöhnen, dann kann sich der Bediener in voller Bequemlichkeit und mit maximaler Schnelligkeit bewegen.

Vielseitigkeit: IDEA ist in der Lage, alle Arten von Lasten zu transportieren, die mit Gabeln positioniert werden können, und eignet sich daher besonders für: ■ Dienstleistungen in allen Lagern, mit oder ohne Regalen; ■ Versorgung von Produktionslinien; ■ Beladung des Überhangs von Schmalganganlagen; ■ Be- und Entladearbeiten bei Lastzügen. Optimale Sicht in alle Richtungen und nach oben, dank des Gitterschutzdachs und des hervorragenden Sichtfelds, das der Stapler ermöglicht. Der Bediener kann so problemlos alle Bewegungen, den Stapler und die transportierte Last beobachten, und sich mit voller Sicherheit und Effizienz bewegen.



Die angegebenen technischen Daten dienen nur als Richtwerte.
OM Carrelli Elevatori behält sich das Recht vor, diese ohne Vorankündigung zu ändern.

OM Carrelli Elevatori S.p.A.
Viale A. De Gasperi, 7
I-20020 Lainate (MI)
Tel.: +39(02)937 65-1
Fax: +39(02)937 65-450
www.om-mh.com