

CN - CNi

Technisches Datenblatt



CN - CNi Technisches Datenblatt

VDI 2198

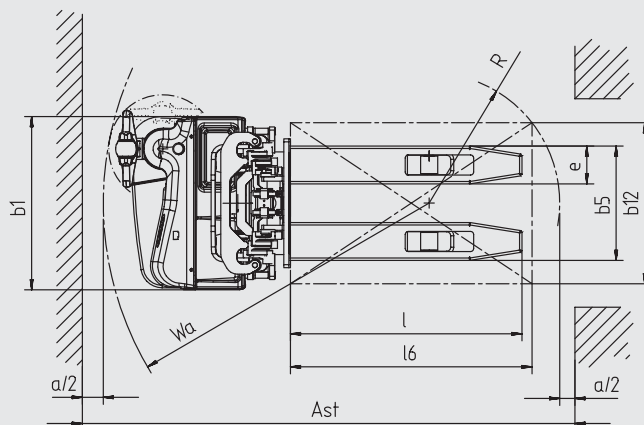
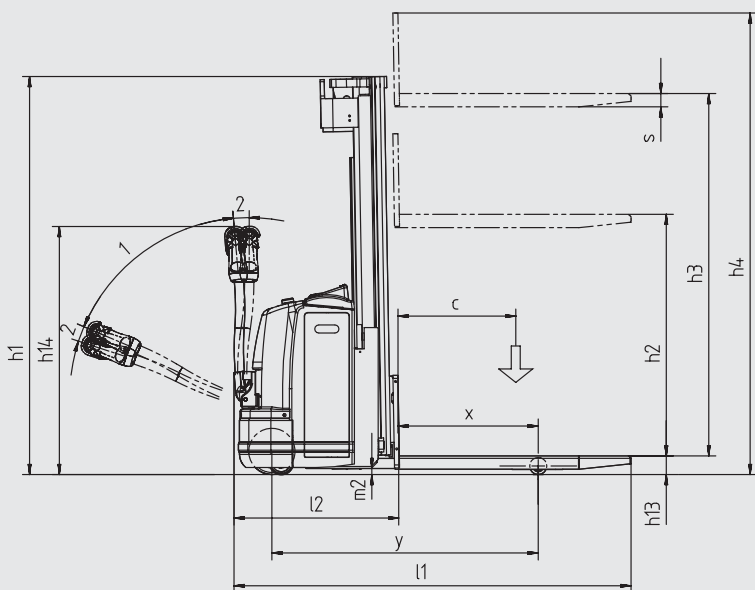
Eigenschaften	1.1	Hersteller	OM	OM	OM	OM	
	1.2	Typzeichen des Herstellers	CN 14	CN 20	CNi 14	CNi 20	
	1.3	Antrieb: Elektro, Diesel, Benzin, Treibgas, Netzstrom	Elektro	Elektro	Elektro	Elektro	
	1.4	Lenkung: Deichsel, Geh-, Stand-, Sitzlenkung, zwangsgesteuert	Deichsel	Deichsel	Deichsel	Deichsel	
	1.5	Tragfähigkeit / Last	Q (t)	1,4	2	1,4 (2 ¹⁵)	2 (2)
	1.6	Lastschwerpunktabstand	c (mm)	600	600	600	600
	1.8	Lastabstand von Mitte Vorderachse mit ausgefahrenen Gabeln	x (mm)	711	706	637	637
	1.9	Radstand	y (mm)	1323	1323	1305	1359
	Gewichte	2.1	Eigengewicht (ohne Batterie)	kg	880 ⁽¹⁾	1010 ⁽¹⁾	975 ⁽¹⁾
2.2		Achslast mit Last (vorne/hinten)	kg	888 / 1652 ⁽²⁾	1054 / 2251 ⁽²⁾	990 / 1597 ⁽²⁾	1092 / 2235 ⁽²⁾
2.3		Achslast ohne Last (vorne/hinten)	kg	770 / 369 ⁽²⁾	894 / 411 ⁽²⁾	830 / 357 ⁽²⁾	904 / 423 ⁽²⁾
Räder und Bereifung	3.1	Bereifung: Vollgummi, Superelas., Luft, Polyurethan	Polyurethan	Polyurethan	Polyurethan	Polyurethan	
	3.2	Reifengröße, vorne	mm	230 / 120	230 / 120	230/120	230/120
	3.3	Reifengröße, hinten	mm	85 x 90	85 x 70	85 x 70	85 x 70
	3.5	Räder: Anzahl vorne/hinten (x = angetrieben)		1x-1 / 2	1x-1 / 4	1x-1 / 4	1x-1 / 4
	3.6	Spurweite, vorne	b10 (mm)	574	574	574	574
Maße und Raumbedarf	3.7	Spurweite, hinten	b11 (mm)	380	380	380	380
	4.2	Höhe Hubgerüst eingefahren	h1 (mm)	2327	2327	2332	2332
	4.3	Normalfreihub	h2 (mm)	140	90	140	90
	4.4	Hubhöhe	h3 (mm)	3580	3580	3580	3580
	4.5	Höhe Hubgerüst ausgefahren	h4 (mm)	4066 ⁽³⁾	4088 ⁽³⁾	4070 ⁽³⁾	4092 ⁽³⁾
	4.6	Sonderfreihub	h5 (mm)	/	/	135	135
	4.9	Höhe Deichsel in Fahrstellung (min/max)	h14 (mm)	762 / 1232	762 / 1232	762 / 1232	762 / 1232
	4.15	Höhe Gabeln gesenkt	h13 (mm)	86	86	91	91
	4.19	Gesamtlänge	l1 (mm)	1951	1956	1999	2053
	4.20	Länge einschl. Gabelrücken	l2 (mm)	789 ⁽⁴⁾	794 ⁽⁴⁾	844 ^(4) 8)	903
	4.21	Gesamtbreite Fahrgestell	b1 (mm)	860	860	860	860
	4.22	Gabelzinkenmaße	s/e/l (mm)	66 / 190 / 1150	61 / 200 / 1150	66 / 190 / 1150	61 / 200 / 1150
	4.24	Gabelträgerbreite	b3 (mm)	680	680	680	680
	4.25	Gabelaußenabstand	b5 (mm)	570	570	570	570
	4.31	Bodenfreiheit mit Last unter Hubgerüst	m1 (mm)	/	/	/	/
	4.32	Bodenfreiheit mit Last Mitte Radstand	m2 (mm)	30	30	25 / 160	25 / 160
	4.33	Arbeitsgangbreite bei Palette 1000x1200 quer	Ast (mm)	2485 ⁽⁴⁾	2487 ⁽⁴⁾	2505 ⁽⁴⁾	2559 ⁽⁴⁾
	4.34	Arbeitsgangbreite bei Palette 800x1200 längs	Ast (mm)	2451 ⁽⁴⁾	2455 ⁽⁴⁾	2493 ⁽⁴⁾	2550 ⁽⁴⁾
	4.35	Wenderadius	Wa (mm)	1619 ⁽⁴⁾	1619 ⁽⁴⁾	1602 ⁽⁴⁾	1655 ⁽⁴⁾
Leistungen	5.1	Fahrgeschwindigkeit (mit/ohne Last)	km/h	5,5 / 6	5 / 6	5,5 / 6	5 / 6
	5.2	Hubgeschwindigkeit (mit/ohne Last)	m/s	0,16 / 0,26	0,10 / 0,17	0,16 / 0,26	0,10 / 0,17
	5.3	Senkgeschwindigkeit (mit/ohne Last)	m/s	0,40 / 0,36	0,40 / 0,36	0,40 / 0,36	0,30 / 0,23
	5.7	Steigfähigkeit KB15' (mit/ohne Last)	%	1,4% / 6,7%	0,4% / 5,5%	1,3% / 6,3%	0,3% / 5,3%
	5.8	Steigfähigkeit KB5' (mit/ohne Last)	%	4,1% / 9,1% ⁽⁵⁾	2,4% / 9,1% ⁽⁵⁾	3,9% / 12,2% ⁽⁵⁾	2,4% / 10,6% ⁽⁵⁾
	5.10	Betriebsbremse		Elektrisch	Elektrisch	Elektrisch	Elektrisch
Elektromotor	6.1	Antriebsmotor, Leistung KB 60'	kW	1	1	1	1
	6.2	Hubmotor, Leistung 15% ED	kW	2,2 ⁽⁹⁾ / 3	3	3	3
	6.3	Batterie nach British Standard / DIN 43531/35/36 A, B, C		DIN Elemente	DIN Elemente	DIN 43535 B	DIN 43535 B
	6.4	Spannung / Nennkapazität	V / Ah	24 / 240 (315 - 375)	24 / 315 (375)	24 / 220 (250-330-375)	24 / 330 (375)
	6.5	Batteriegewicht (± 5%)	kg	260 (295 - 304)	295 (304)	212 (220-288-305)	288 (305)
Sonstiges	8.1	Art der Fahrsteuerung		Elektronisch	Elektronisch	Elektronisch	Elektronisch
	8.4	Schallpegel, Fahrerohr	dB (A)	< 70	<70	<70	<70

Die hier aufgelisteten Informationen und Daten beziehen sich auf die Standard-Ausführung und sind nicht in jedem Fall bindend.

1) Daten bezogen auf Hubgerüst mit h3 = 1810 mm
 2) mit Batterie 240 Ah
 3) mit Schutzgitter für sperrige Lasten +490 mm
 4) mit immer aktiver Deichsel -45 mm
 5) Max. Steigfähigkeit bezogen auf Fahrzeuggeometrie ohne Last
 6) Daten bezogen auf Hubgerüst mit h3 = 4480 mm
 7) Daten bezogen auf Hubgerüst mit h3 = 3580 mm
 8) + 52 mm mit Batterie 330 - 375 Ah

9) Für Hubgeräte bis zu einer Höhe h3 = 3600 mm einschließlich
 10) Daten bezogen auf Hubgerüst mit h3 = 4500 mm
 11) Daten bezogen auf Hubgerüst mit h3 = 4470 mm
 12) Daten bezogen auf Hubgerüst mit h3 = 4380 mm
 13) Hubgerüst für Modell CNi nicht verfügbar.
 14) + 5mm bei Modell CNi
 15) Radarmhub

1= Fahren
2= Bremsen



1,4 t HUBGERÜSTE CN

		Mono			Simplex				Duplex				Triplex						
Hubhöhe	h_3 mm	1510	1660	1810	2480	2900	3280	3580	3980	4480	2590	2990	3300	3600	3870	4170	4470	4940	5390
Höhe Hubgerüst eingefahren	h_1 mm	1977	2132	2282	1777	1977	2177	2327	2527	2777	1777	1977	2177	2327	1777	1877	1977	2177	2327
Höhe Hubgerüst ausgefahren	h_4 mm	1996	2146	2296	2966	3386	3766	4066	4466	4966	3076	3476	3786	4086	4356	4656	4956	5426	5876
Freihub	h_2 mm	1491	1646	1796	140	140	140	140	140	140	1291	1491	1660	1810	1291	1391	1491	1660	1810

2,0 t HUBGERÜSTE CN

		Simplex			Duplex				Triplex		
Hubhöhe	h_3 mm	2900	3280	3580	2590	2930	3270	3570	4170	4380	
Höhe Hubgerüst eingefahren	h_1 mm	1977	2177	2327	1807	1977	2177	2327	1907	1977	
Höhe Hubgerüst ausgefahren	h_4 mm	3408	3786	4088	3098	3438	3778	4078	4678	4888	
Freihub	h_2 mm	90	90	90	1299	1469	1630	1780	1399	1469	

1,4 t HUBGERÜSTE CNI

		Simplex				Duplex				Triplex			
Hubhöhe	h_3 mm	2900	3280	3580	3980	4480	2990	3300	3600	4170	4470	4940	5390
Höhe Hubgerüst eingefahren	h_1 mm	1982	2182	2332	2532	2782	1982	2182	2332	1882	1982	2182	2332
Höhe Hubgerüst ausgefahren	h_4 mm	3391	3771	4071	4471	4971	3481	3791	4091	4661	4961	5431	5881
Freihub	h_2 mm	140	140	140	140	140	1491	1660	1810	1391	1491	1660	1810

2,0 t HUBGERÜSTE CNI

		Simplex			Duplex				Triplex	
Hubhöhe	h_3 mm	2900	3280	3580	2930	3270	3570	4380		
Höhe Hubgerüst eingefahren	h_1 mm	1982	2182	2332	1982	2182	2332	1982		
Höhe Hubgerüst ausgefahren	h_4 mm	3413	3793	4093	3443	3783	4083	4893		
Freihub	h_2 mm	90	90	90	1469	1630	1780	1469		

CN - CNI Elektro-Deichselhochhubwagen



Die CN/CNI-Modellreihe ist speziell für intensive Ein- und Auslagerungsaufgaben in mittleren Hubhöhen entwickelt. Die zwei CN-Modelle weisen eine Nenntragleistung von 1.400 kg bzw. 2.000 kg auf. Die zwei CNI-Modelle weisen ebenfalls eine Nenntragleistung von 1.400 kg bzw. 2.000 kg auf und sind zusätzlich mit Initialhub ausgestattet.

Chassis: ■ Die Konstruktion mit vier Auflagepunkten und seitlich angebrachter Deichsel garantiert hohe Stabilität und gleichzeitig perfekte Sicht auf das Arbeitsfeld beim Entnehmen und Ablegen von Lasten in der Höhe. ■ Die Antriebsgruppe und das Stützrad bleiben innerhalb des Fahrzeugrahmens, so dass die Füße des Bedieners besser geschützt sind. ■ Für die Reihe ist ein einziges Fahrgestell mit zwei verschiedenen Hubgerüsttypen vorgesehen: entweder mit Nenntragleistung 1.400 kg oder mit Nenntragleistung 2.000 kg. ■ Das Batteriefach ist rundum durch Bleche geschützt und für Batterien nach DIN ausgelegt. Der Batterieauszug erfolgt serienmäßig von der Seite. ■ Die aus Polyurethan im Rotomoldin-Verfahren gefertigten Hauben besitzen eine hohe Festigkeit und Elastizität, so dass sie auch starke Stöße ohne Verformungen absorbieren können.

Deichsel ■ Besteht aus einem neuen, aus einem Block gefertigten Deichselkopf aus hochfestem Kunststoffmaterial und einem Deichselarm aus Profilrohr ovalen Querschnitts, die mit Robotertechnik miteinander verschweißt sind. ■ Form und Befestigung der Deichsel sind so konstruiert, dass sie sich von Personen jeder Körpergröße optimal bedienen lässt. ■ Durch die Leichtigkeit der Deichsel und ihre einfache Bedienung ist garantiert, dass der Hubwagen über lange Zeit eingesetzt werden kann, ohne den Benutzer zu ermüden. Wird die Deichsel losgelassen, kehrt sie ohne Stöße oder Rückschläge in die Ruhestellung zurück, was ein sicheres Arbeiten ermöglicht. Proportionalsteuerung der Hub- und Senkbewegung mit Schalter an der Deichsel ist serienmäßig vorgesehen.

Antrieb: ■ Antriebsmotor mit Fremderregung mit einer Leistung von 1 kW. ■ Das Stützrad verfügt über einen einfachen Verstellmechanismus, so dass unter allen Bedingungen eine optimale Haftung und Stabilität des Hubwagens garantiert ist.

Hubgerüst: ■ Hubgerüste mit Nenntragleistung 1.400 bzw. 2.000 kg. ■ Es sind Simplex, Duplex und Triplex Gerüste mit bester Rundumsicht und Hubhöhen bis über 5.000 mm verfügbar. ■ Die Hubgerüste sind mit kleinem Freihub der Gabeln (PAL) oder großem Freihub der Gabeln (GAL) erhältlich. ■ Es sind zwei verschiedene Hubmotoren vorgesehen, entweder mit 2,2 kW oder mit 3 kW, je nach gewünschter Tragleistung und Hubhöhe.

Bremsen: Der Hubwagen verfügt über zwei unabhängige Bremssysteme: ■ Betriebsbremse - Gegenstrombremse, wirkt auf den Antriebsmotor (mit Energierückgewinnung) und wird elektronisch durch Loslassen des Flügelschalters ausgelöst ■ Feststellbremse - elektromagnetische Bremse

Elektronische Anlage: ■ Versorgung mit Gleichstrom 24 V. ■ Elektronische MOSFET-Kombistuerung für Antriebs- und Pumpenmotor. ■ Der Betriebsstundenzähler übernimmt auch die Aufgabe, auf Funktionsstörungen hinzuweisen. ■ Die neuen elektronischen Anlagen garantieren niedrigen Energieverbrauch und geräuscharmen Betrieb der Hubwagen. Das Kontrollsystem verhindert Stromspitzen und schützt so Motoren und Batterie vor frühzeitigem Verschleiß. ■ Alle elektrischen Anlagen und Verkabelungen weisen den Schutzgrad IP 54 auf und sind gegen Wasserspritzer und Staubeintritt geschützt, was langjährige Zuverlässigkeit garantiert. Als Verbindungsstecker werden Komponenten aus dem Automobilbau mit dem Schutzgrad IP 67 verwendet.

Die angegebenen technischen Daten dienen nur als Richtwerte.

OM Carrelli Elevatori behält sich das Recht vor, diese ohne Vorankündigung zu ändern.

OM Carrelli Elevatori S.p.A.
Viale A. De Gasperi, 7
I-20020 Lainate (MI)
Tel.: +39(02)937 65-1
Fax: +39(02)937 65-450
www.om-mh.com